

Firma se také zabývá zateplovacími systémy Termo+ se sídlem v Ústí nad Labem která je součástí společnosti TERMO + holding a.s. , na stavebním trhu působí od roku 1993 a orientuje se výhradně na dodávky a aplikace kvalitních zateplovacích systémů a ostatních progresivních výrobků pod vlastní značkou Termo+Styrol a Termo+Mineral. V roce 2009 přibily do rodiny nabízených zateplovacích systémů TermoCEM Styrol Premium a TermoCEM Mineral Premium, které splňující nejpřísnější měřítka kvality a jsou certifikovány v souladu s nařízením vlády 163/2002 Sb. V aktuálním znění. Všechny tyto výrobky jsou zapsány v Seznamu výrobků a technologií (SVT) pro program Zelená úsporám. Nedílnou součástí našich služeb je i návrh ucelených a systémových řešení, školení prováděcích firem.

Vnější kontaktně zateplovací systémy Termo + s.r.o. se člení na:

- Vnější kontaktní systémy s tepelnou izolací z pěnového polystyrenu Termo+Styrol (Exclusive, Standard a Basic)
- Vnější kontaktní systémy s tepelnou izolací z minerální plsti Termo+Mineral (Standard a Basic)

Obvyklé složení vnějších kontaktních zateplovacích systémů (ETICS)

Termo+Styl a Termo+Mineral je

- lepicí tmel
- tepelná izolace dodatečně kotvená talířovými hmoždinkami
- armovací hmota vyztužena síťovinou
- vnější povrchová úprava

Venkovní fasádní systémy Termo+Styrol a Termo+Mineral umožňují vytvoření kompaktní bezesparé fasády s libovolnou strukturou povrchu a téměř neomezeným barevným řešením. Aplikace kontaktní technologie kromě jiného zajišťuje velmi účinnou ochranu před působením chemických vlivů obsažených v ovzduší, především CO₂ – ochrana před tzv. korozi betonu.

Oblast použití

Systémy je možné používat jak na běžné občanské a bytové stavby, případně na průmyslové a zemědělské objekty apod. Aplikace je možná na stávající i nové stavby.

Vnější kontaktní zateplovací systémy (ETICS)

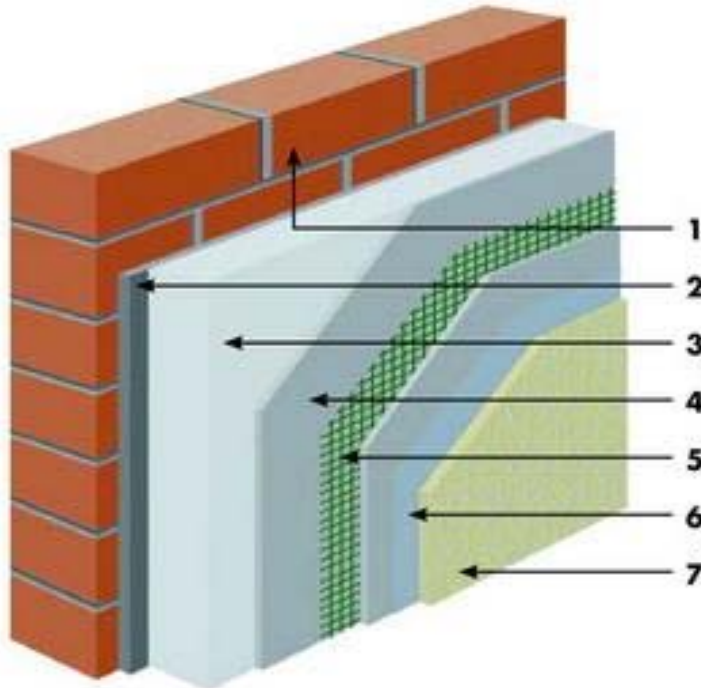
- přispívají ke snížení součinitele prostupu tepla konstrukce, což vede ke snížení spotřeby na vytápění objektu
- zlepšují tepelně akumulaci vlastnosti obalových konstrukcí, čímž přispívají ke zvýšení tepelné stability objektu
- ve většině případů zlepšují vlhkostní bilanci konstrukce, snižují nebo vylučují kondenzaci vodní páry v konstrukci
- díky souvislé tepelné izolaci na vnějším líci konstrukce významně pomáhají eliminovat tepelné mosty a vazby
- především v případě rekonstrukcí objektů budovaných panelovou technologií dochází k vytvoření nové fasády, což umožňuje provést i výrazné vylepšení vzhledu a barevného řešení objektu
- chrání konstrukci před účinky teplotního namáhání a před působením povětrnostních vlivů
- je možno aplikovat za plného provozu, bez zásadního omezení obyvatel objektu
- vyznačují se nižší odolností proti mechanickému poškození oproti jiným konstrukcím

Skladby systémů Termo+Styrol a Termo+Mineral představují vždy několik materiálových variant, které splňují všechna technická, fyzikální a chemická kritéria. Jedná se především o alternativní volbu lepicí hmoty dle druhu podkladu, o volbu omítky s příslušným podnátěrem (adhezním můstkem) a o nanášení barevných nátěrů.

Materiály řady RS

Výrobky s označením RS představují speciální řadu vodou ředitelných materiálů pro použití za nepříznivých klimatických podmínek. Jejich hlavní přednost spočívá v možnosti zpracování od +1 C do + 15 C a při relativní vlhkosti až 95%. Dále výrobky s označením RS do 7 hodin získají odolnost proti dešti a po 4 až 6 hodinách jsou odolné proti mrazům do – 5 C. Další pracovní operace může následovat již po 24 až 48 hodinách a to i při teplotě + 1 C a relativní vlhkosti až 95 %.

Termo+Styrol Basic



1. Podkladní konstrukce
2. TermoDuo
3. Izolační deska z fasádního expandovaného pěnového polystyrenu EPS 70 F
4. TermoDuo
5. TermoGewebe
alt. TermoGewebe F
TermoPanzergewebe
6. (TermoPrimer) + TermoGrund
7. Termolit K
alt. TermoSilcon K
StoSuperlit

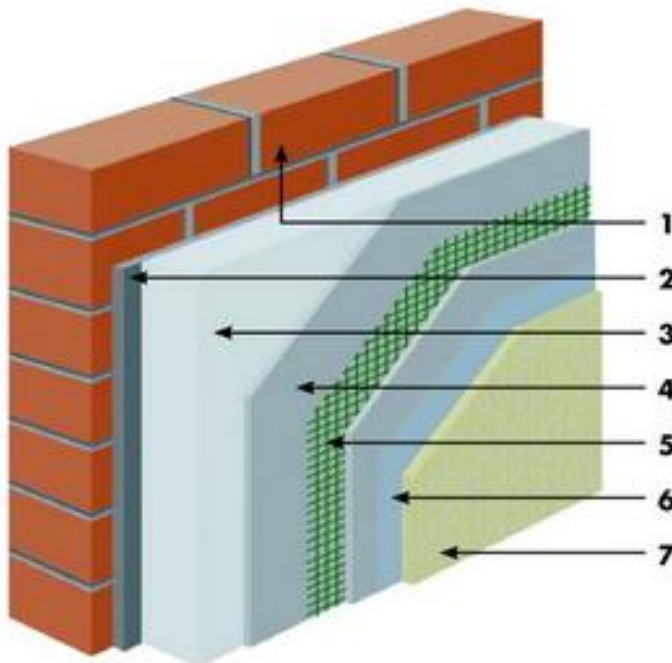
Vnější tepelně izolační systém Termo+Styrol Basic se skládá z desek z pěnového polystyrenu, armovací hmoty na minerální bázi se síťovinou a konečné povrchové úpravy z organické silikonově pryskyřičné, případně pestrobarevné kamínkové omítky.

Systém Termo+Styrol Basic představuje finančně nejdostupnější variantu mezi zateplovacími systémy Termo+Styrol. Použití je omezeno požárními předpisy a požadavky, např. v případě požárního úseku s výškovou polohou do 22,5m.

Lepení tepelné izolace:	TermoDuo nebo TermoDuo RS – lepicí (a armovací) hmota na minerální bázi
Kotvení tepelné izolace:	Případné dodatečné kotvení talířovými hmoždinkami (se schválně dle ETAG 014) Ejet, Bravoll
Tepelná izolace:	Desky z fasádního expandovaného pěnového polystyrenu (EPS 70 F)
Armovací stěrka:	TermoDuo nebo termoDuo RS - armovací a lepicí hmota na minerální bázi
Síťovina:	TermoGewebe - Armovací síťovina s apretací proti zásadám alternativně TermoGewebe F (jemná armovací síťovina s apretací proti zásadám) nebo TermoPanzergewebe (zesílená armovací síťovina s apretací proti zásadám)
Základní nátěr:	TermoPrimer - Penetrační nátěr k redukci nasákavosti podkladu (není nutno aplikovat ve všech případech) TermoGrund nebo TermoGrund RS – plněný pigmentovaný organický mezinátěr
Povrchová úprava :	Termolit K 1,5 nebo Termolit RS K 1,5 – organická omítka se škrábanou strukturou o zrnitosti 1,5 mm alternativně TermoSikon K 1,5 nebo TermoSilcon RS K 1,5 – silikonově pryskyřičná omítka se škrábanou strukturou o zrnitosti 1,5mm , Sto Superlit – pestrobarevná komínková omítka
Barevný egalizační nátěr:	není nutný

V kontaktním zateplovacím Termo+Styrol Basic je možno aplikovat i další finální povrchové úpravy z produkce firmy Sto AG. Jedná se zejména o změnu struktury – do úvahy přichází rozvěž struktura R (rýhovaná) nebo MP (modelační). Je možno rovněž nabídnout odlišné zrnitosti (2,0 a 3,0) . Bližší informace podá přímo zástupce firmy TERMO + s.r.o.

Termo+Styrol Standart



1. Podkladní konstrukce
2. TermoKleber
alt. TermoUni
3. Izolační deska z fasádního expandovaného pěnového polystyrenu EPS 70 F
4. TermoUni
5. TermoGewebe
alt. TermoGewebe F
TermoPanzergewebe
6. (TermoPrimer) + TermoGrund
7. Termolit K
alt. TermoSilcon K
StoSuperlit

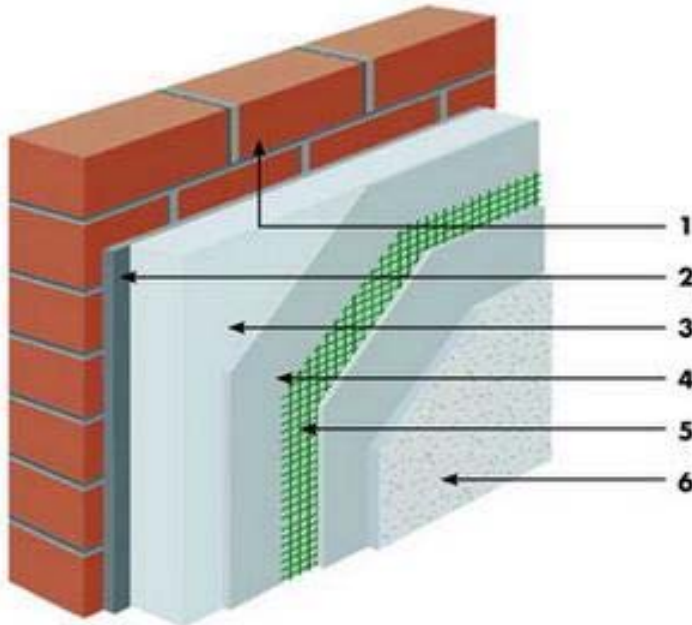
Vnější tepelně izolační systém Termo+Styrol Standart se skládá z desek z pěnového polystyrenu, armovací hmoty na minerální bázi se síťovinou a konečné povrchové úpravy z organické silikonově pryskyřičné, případně pestrobarevné kamínkové omítky.

Systém představuje variantu ETICS s tepelným izolantem na bázi pěnových plastů a výztužnou vrstvou na minerální bázi. Umožňuje je kombinovat minerální výztužnou vrstvu s konečnou povrchovou úpravou na organické bázi. Z důvodů nižší pružnosti výztužné vrstvy je systém celkově méně odolný proti vzniku trhlin a nedosahuje takových parametrů jako systém Termo+Styrol Exclusive. Použití je omezeno požárními předpisy a požadavky, např. v případě požárního úseku s výškovou polohou do 22,5m.

Lepení tepelné izolace:	TermoKleber nebo TermoKleber RS – hydraulicky tuhnoucí lepicí hmota alternativně TermoUni – lepicí (a armovací) hmota na minerální bázi
Kotvení tepelné izolace:	Případné dodatečné kotvení talířovými hmoždinkami (se schválně dle ETAG 014) Ejet, Bravoll
Tepelná izolace:	Desky z fasádního expandovaného pěnového polystyrenu (EPS 70 F)
Armovací stěrka:	TermoUni - Armovací a lepicí hmota na minerální bázi
Síťovina:	TermoGewebe - Armovací síťovina s apretací proti zásadám alternativně TermoGewebe F (jemná armovací síťovina s apretací proti zásadám) nebo TermoPanzergewebe (zesílená armovací síťovina s apretací proti zásadám)
Základní nátěr:	TermoPrimer - Penetrační nátěr k redukcí nasákavosti podkladu (není nutno aplikovat ve všech případech) TermoGrund nebo TermoGrund RS – plněný pigmentovaný organický mezinátěr
Povrchová úprava :	Termolit K 1,5 nebo Termolit RS K 1,5 – organická omítka se škrábanou strukturou o zrnitosti 1,5 mm alternativně TermoSikon K 1,5 nebo TermoSilcon RS K 1,5 – silikonově pryskyřičná omítka se škrábanou strukturou o zrnitosti 1,5mm , Sto Superlit – pestrobarevná kamínková omítka
Barevný egalizační nátěr:	není nutný

V kontaktním zateplovacím Termo+Styrol Standart je možno aplikovat i další finální povrchové úpravy z produkce firmy Sto AG. Jedná se zejména o změnu odlišné zrnitosti (2,0 a 3,0) . Bližší informace podá přímo zástupce firmy TERMO + s.r.o.

Termo+Styrol Exclusive



1. Podkladní konstrukce
2. TermoKleber
alt. TermoUni
3. Izolační deska z fasádního expandovaného pěnového polystyrenu EPS 70 F
4. TermoArmat
5. TermoGewebe
alt. TermoGewebe F
TermoPanzergewebe
6. Termolit K
alt. TermoSilcon K
StoSuperlit

Vnější tepelně izolační systém Termo+Styrol Exclusive se skládá z desek z pěnového polystyrenu, speciální bezcementové elastické armovací hmoty se síťovinou a konečné povrchové úpravy z organické, silikonově pryskyřičné, případně z pestré barevné kamínkové omítky.

Na základě dlouhodobých zkušeností se ukazuje jako nejvýhodnější pro většinu typů staveb. Výhodou je:

- + nízká nasákavost povrchové souvrství = vysoká odolnost proti působení dešťových srážek
- + vysoká elasticita výztužné vrstvy = vysoká odolnost proti vzniku trhlin
- + odolný proti pronikání CO₂
- + velká variabilita škály barevností povrchových úprav dle vzorníku StoColor Systém (až 772 barevných odstínů)

Za omezení lze považovat:

- nižší paropropustnost povrchového souvrství ve vyrovnání s ostatními systémy (v případě bytových panelových domů není toto omezení zásadní)
- použití je omezeno požárními předpisy a požadavky, např. v případě požárního úseku s výškovou polohou do 22,5 m

Lepení tepelné izolace:

TermoKleber nebo TermoKleber RS – hydraulicky tuhnoucí lepicí hmota alternativně TermoUni – lepicí hmota alternativně TermoUni – lepicí (a armovací) hmota na minerální bázi.

Kotvení tepelné izolace:

Případné dodatečné kotvení talířovými hmoždinkami (se schválně dle ETAG 014) Ejet, Bravoll

Tepelná izolace:

Desky z fasádního expandovaného pěnového polystyrenu (EPS 70 F)

Armovací stěrka:

TermoArmat nebo TermoArmat RS – organická bezcementová armovací hmota

Síťovina:

TermoGewebe F – jemná armovací síťovina s apretací proti zásadám nebo TermoPanzergewebe (zesílená armovací síťovina s apretací proti zásadám)

Základní nátěr:

není nutný

Povrchová úprava :

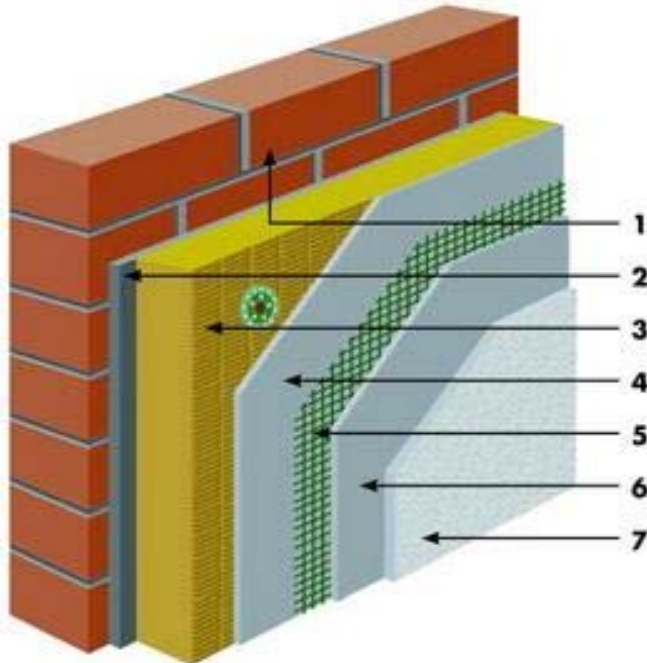
Termolit K 1,5 nebo Termolit RS K 1,5 – organická omítka se škrábanou strukturou o zrnitosti 1,5 mm alternativně TermoSikon K 1,5 nebo TermoSilcon RS K 1,5 – silikonově pryskyřičná omítka se škrábanou strukturou o zrnitosti 1,5mm , Sto Superlit – pestré barevná kamínková omítka

Barevný egalizační nátěr:

není nutný

V kontaktním zateplovacím Termo+Styrol Exclusive je možno aplikovat i další finální povrchové úpravy z produkce firmy Sto AG. Jedná se zejména o změnu struktury – do úvahy přichází rovněž struktura R (rýhovaná) nebo MP (modelační). Je možno rovněž nabídnout odlišné zrnitosti (2,0 a 3,0) . Bližší informace podá přímo zástupce firmy TERMO + s.r.o.

Termo+Mineral Basic



1. Podkladní konstrukce
2. TermoDuo
3. Izolační deska / lamela z minerálních vláken
4. TermoDuo
5. TermoGewebe
alt. TermoGewebe F
TermoPanzergewebe
6. (TermoPrimer) + TermoGrund
7. Termolit K
alt. TermoSilcon K
StoSuperlit

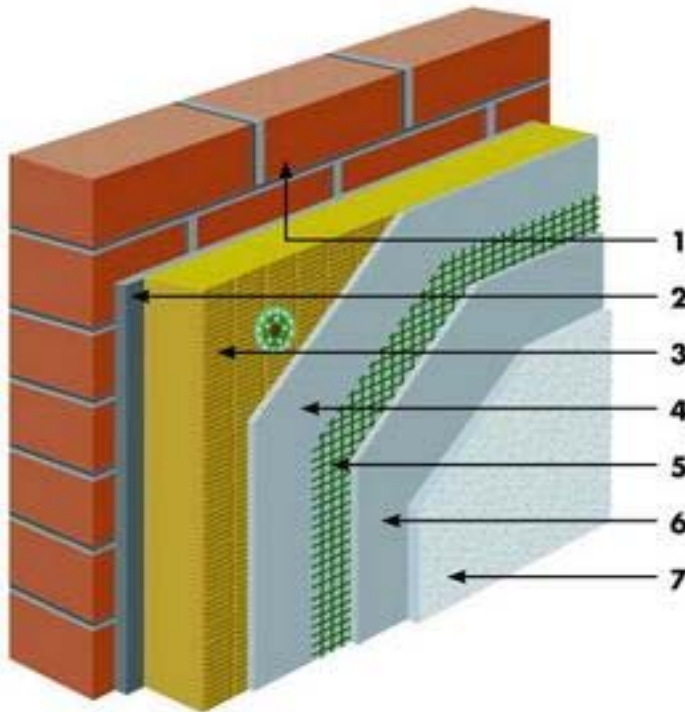
Vnější tepelně izolační systém Termo+Mineral Basic se skládá z desek nebo lamel z minerálních vláken, armovací hmoty na minerální bázi se síťovinou a konečné povrchové úpravy z organické silikonově pryskyřičné, případně pestrobarevné kamínkové omítky.

Jedná se o finančně nejdostupnější bariantu mezi zateplovacími systémy Termo+Mineral. Systém je určený pro všechny typy staveb bez jakýchkoliv i požárních omezení.

Lepení tepelné izolace:	TermoDuo nebo TermoDuo RS – lepící (a armovací) hmota na minerální bázi
Kotvení tepelné izolace:	Případné dodatečné kotvení talířovými hmoždinkami (se schválně dle ETAG 014) Ejet, Bravoll
Tepelná izolace:	izolační deska / lamela z minerálních vláken
Armovací stěrka:	TermoDuo - armovací a lepící hmota na minerální bázi
Síťovina:	TermoGewebe - Armovací síťovina s apretací proti zásadám alternativně TermoGewebe F (jemná armovací síťovina s apretací proti zásadám) nebo TermoPanzergewebe (zesílená armovací síťovina s apretací proti zásadám)
Základní nátěr:	TermoPrimer - Penetrační nátěr k redukcí nasákavosti podkladu (není nutno aplikovat ve všech případech) TermoGrund nebo TermoGrund RS – plněný pigmentovaný organický mezinátěr
Povrchová úprava :	Termolit K 1,5 nebo Termolit RS K 1,5 – organická omítka se škrábanou strukturou o zrnitosti 1,5 mm alternativně TermoSikon K 1,5 nebo TermoSilcon RS K 1,5 – silikonově pryskyřičná omítka se škrábanou strukturou o zrnitosti 1,5mm , Sto Superlit – pestrobarevná kamínková omítka
Barevný egalizační nátěr:	není nutný

V kontaktním zateplovacím Termo+Styrol Basic je možno aplikovat i další finální povrchové úpravy z produkce firmy Sto AG. Jedná se zejména o změnu struktury – do úvahy přichází rozvěž struktura R (rýhovaná) nebo MP (modelační). Je možno rovněž nabídnout odlišné zrnitosti (2,0 a 3,0) . Bližší informace podá přímo zástupce firmy TERMO + s.r.o.

Termo+Mineral Standart



1. Podkladní konstrukce
2. TermoKleber
alt. TermoUni
3. Izolační deska / lamela
z minerálních vláken
4. TermoUni
5. TermoGewebe
alt. TermoGewebe F
TermoPanzergewebe
6. (TermoPrimer) + TermoGrund
7. Termolit K
alt. TermoSilcon K
StoSuperlit

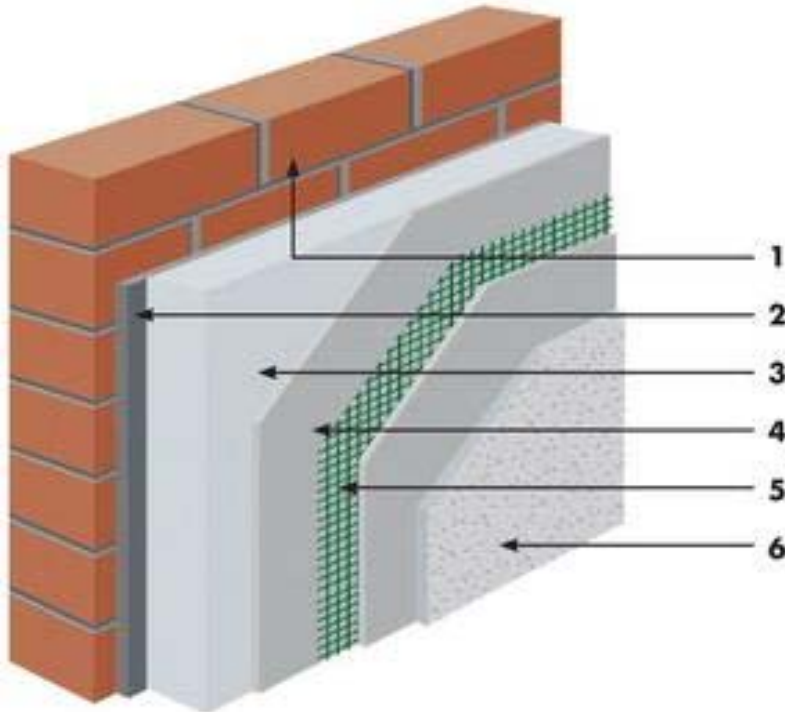
Základní varianta vnější tepelně izolační systém Termo+Mineral Standart se skládá z desek nebo lamel z minerálních vláken, armovací hmoty na minerální bázi se síťovinou a konečné povrchové úpravy z organické silikonově pryskyřičné, případně pestrobarevné kamínkové omítky. Systém je určený pro všechny typy staveb bez jakýkoliv i požárních omezení.

V případě doplňkových ploch je možno nahradit armovací hmotu na cementové bázi speciální bezcementovou elastickou armovací stěrkou (TermoArmat). Toto řešení se používá pouze na doplňkové plochy v kombinaci s tepelně izolačním systémem Termo+Styrol Exclusive či tam, kde je nutné z požárních hledisek nahradit tepelnou izolaci z pěnového polystyrénu minerálně vláknitými deskami.

Lepení tepelné izolace:	TermoKleber nebo TermoKleber RS – hydraulicky tuhnoucí lepicí hmota alternativně TermoUni – lepicí a armovací hmota na minerální bázi.
Kotvení tepelné izolace:	Případné dodatečné kotvení talířovými hmoždinkami (se schválením dle ETAG 014) Ejet, Bravoll
Tepelná izolace:	izolační deska / lamela z minerálních vláken
Armovací stěrka:	TermoUni - armovací a lepicí hmota na minerální bázi alternativně TermoArmat nebo TermoArmat RS – organická vázaná bezcementová armovací hmota
Síťovina:	TermoGewebe - Armovací síťovina s apretací proti zásadám alternativně TermoGewebe F (jemná armovací síťovina s apretací proti zásadám) nebo TermoPanzergewebe (zesílená armovací síťovina s apretací proti zásadám)
Základní nátěr:	TermoPrimer - Penetrační nátěr k redukcí nasákavosti podkladu (není nutno aplikovat ve všech případech) TermoGrund nebo TermoGrund RS – plněný pigmentovaný organický mezinátěr
Povrchová úprava :	Termolit K 1,5 nebo Termolit RS K 1,5 – organická omítka se škrábanou strukturou o zrnitosti 1,5 mm alternativně TermoSikon K 1,5 nebo TermoSilcon RS K 1,5 – silikonově pryskyřičná omítka se škrábanou strukturou o zrnitosti 1,5mm , Sto Superlit – pestrobarevná komínková omítka
Barevný egalizační nátěr:	není nutný

V kontaktním zateplovacím Termo+Mineral Standart je možno aplikovat i další finální povrchové úpravy z produkce firmy Sto AG. Jedná se zejména o změnu struktury – do úvahy přichází rozvěž struktura R (rýhovaná) nebo MP (modelační). Je možno rovněž nabídnout odlišné zrnitosti (2,0 a 3,0) . Bližší informace podá přímo zástupce firmy TERMO + s.r.o.

TermoCEM Styrol Premium



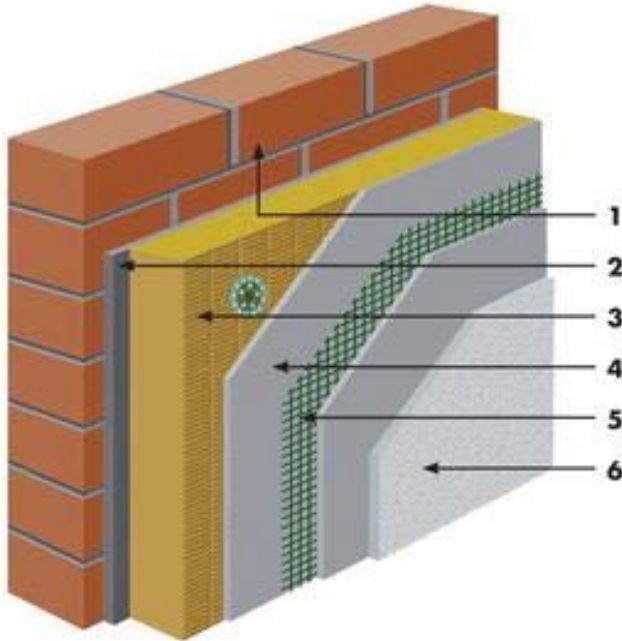
1. Podkladní konstrukce
2. TermoBond
3. Izolační deska z fasádního expandovaného pěnového polystyrenu EPS 70 F
4. TermoTop Prim
5. TermoGewebe
alt. TermoGewebe F
TermoPanzergeewebe
6. TermoAkrylcoat

Vnější tepelně izolační systém Termo+CEM Styrol Premium se skládá z desek pěnového polystyrenu, armovací hmoty na minerální bázi se síťovinou a konečné povrchové úpravy z akrylátové zrnité omítky.

Lepení tepelné izolace:	TermoBand – hydraulicky tuhnoucí lepicí hmota
Kotvení tepelné izolace:	Případně dodatečné kotvení talířovými hmoždinkami (se schválením dle ETAG 014), Ejot, Bravoll
Tepelná izolace:	desky z fasádního expandovaného pěnového polystyrenu (EPS 70 f)
Armovací stěrka:	TermoTop Prim – armovací hmota na minerální bázi
Síťovina :	TermoGewebe – armovací síťovina s apretací proti zásadám. Alternativně: TermoGewebe F – jemná armovací síťovina s aretací proti zásadám nebo TermoPanzergeewebe – zesílená armovací síťovina s aretací proti zásadám
Základní nátěr:	není nutný
Povrchová úprava *)	TermoAkrylcoat – akrylátová omítka se škrábanou strukturou
Barevný egalizační nátěr	není nutný

*) V kontaktním zateplovacím systému TermoCEM Mineral Premium je možno aplikovat i další finální povrchové úpravy dodávané firmou TERMO + s.r.o. Jedná se o omítky silikonové a kamínkové. Je možno rovněž nabídnout odlišné zrnitosti (1,5, 2,0, 2,5 a 3,0). Bližší informace podá přímo zástupce firmy TERMO + s.r.o.

TermoCEM Mineral Premium



1. Podkladní konstrukce
2. TermoBond
3. Izolační deska / lamela z minerálních vláken
4. TermoTop Prim
5. TermoGewebe
alt. TermoGewebe F
TermoPanzerewebe vláken
6. TermoAkrylcoat

Vnější tepelně izolační systém TermoCEM Mineral Premium se skládá z desek nebo lamel z minerálních vláken, armovací hmoty na minerální bázi se síťovinou a konečné úpravy z akrylátové zrnité omítky.

Systém TermoCEM Mineral Premium představuje novinku mezi zateplovacími systémy firmy TERMO + s.r.o.

Vrstva :	TermoCEM Mineral Premium
Lepení tepelné izolace:	TermoBand – hydraulicky tuhnoucí lepicí hmota
Kotvení tepelné izolace:	Případné dodatečné kotvení talířovými hmoždinkami (se schválením dle ETAG 014), Ejot, Bravoll
Tepelná izolace:	Izolační deska / lamela minerálních vláken
Armovací stěrka:	TermoTop Prim – armovací hmota na minerální bázi
Síťovina :	TermoGewebe – armovací síťovina s apretací proti zásadám. Alternativně: TermoGewebe F – jemná armovací síťovina s aretací proti zásadám nebo TermoPanzerewebe – zesílená armovací síťovina s aretací proti zásadám
Základní nátěr:	není nutný
Povrchová úprava *)	TermoAkrylcoat – akrylátová omítka se škrábanou strukturou
Barevný egalizační nátěr	není nutný

*) V kontaktním zateplovacím systému TermoCEM Mineral Premium je možno aplikovat i další finální povrchové úpravy dodávané firmou TERMO + s.r.o. Jedná se o omítky silikonové a kamínkové. Je možno rovněž nabídnout odlišné zrnitosti (1,5, 2,0, 2,5 a 3,0). Bližší informace podá přímo zástupce firmy TERMO + s.r.o.